



PARC
JURA
VAUDOIS

Gestion de l'eau sur les alpages : Quelle gouvernance pour le Jura vaudois?

Hélène Delille, Responsable Agriculture

Journée technique d'échanges
du REAUM « Eau et Alpage »

www.parcjuravaudois.ch



Un territoire à enjeux partagés, avec des conflits d'usage liés au partage de la ressource en eau

Alpage

Loisirs

Biodiversité

Qualité du paysage

Production sylvicole



Patrimoine bâti

Production agricole

Patrimoine culturel

Perturbations

Ressources et besoins en eau dans le Jura vaudois

Ressources hydriques

Eau de surface, sources, nappes → **peu présents**

Précipitations, fonte des neiges → **se raréfient**



Infrastructures

Citernes, Etangs, puits

Captage, raccordement, pompes

→ **conflits potentiels**



Usages

Bétail, traite, fromagerie, autres besoins du chalet

Restauration, hôtellerie

Autres acteurs économiques

Population

Déficit



Besoin d'établir de nouvelles règles de partage de la ressource

Leviers d'action développés par le Parc Jura vaudois

Projets & études

- Etangs agroécologiques
- Alpages sentinelles
- Etude prospective sur une microrégion d'estivage
- Travaux étudiants
- Appui technique aux communes et porteurs de projets locaux

Concertation

- Journées thématiques in situ
- Entretiens et visites durant la saison d'alpage
- Commission Agriculture
- Groupe de travail « Gest'Alpe »

Vulgarisation / communication

- Brochures techniques
- Fiches et panneaux signalétiques (à venir)
- Evènements grand public
- Sensibilisation des visiteurs et promotion du tourisme doux





Merci pour votre attention

PARC
JURA
VAUDOIS



MASSIF BAUGES

1. Une place historique forte pour l'agriculture et le pastoralisme
2. Une nouvelle Charte du Parc du Massif des Bauges 2023-2038.... qui intègre la question de l'eau
3. Entre aquifères, limites de bassins versants et limites administratives...



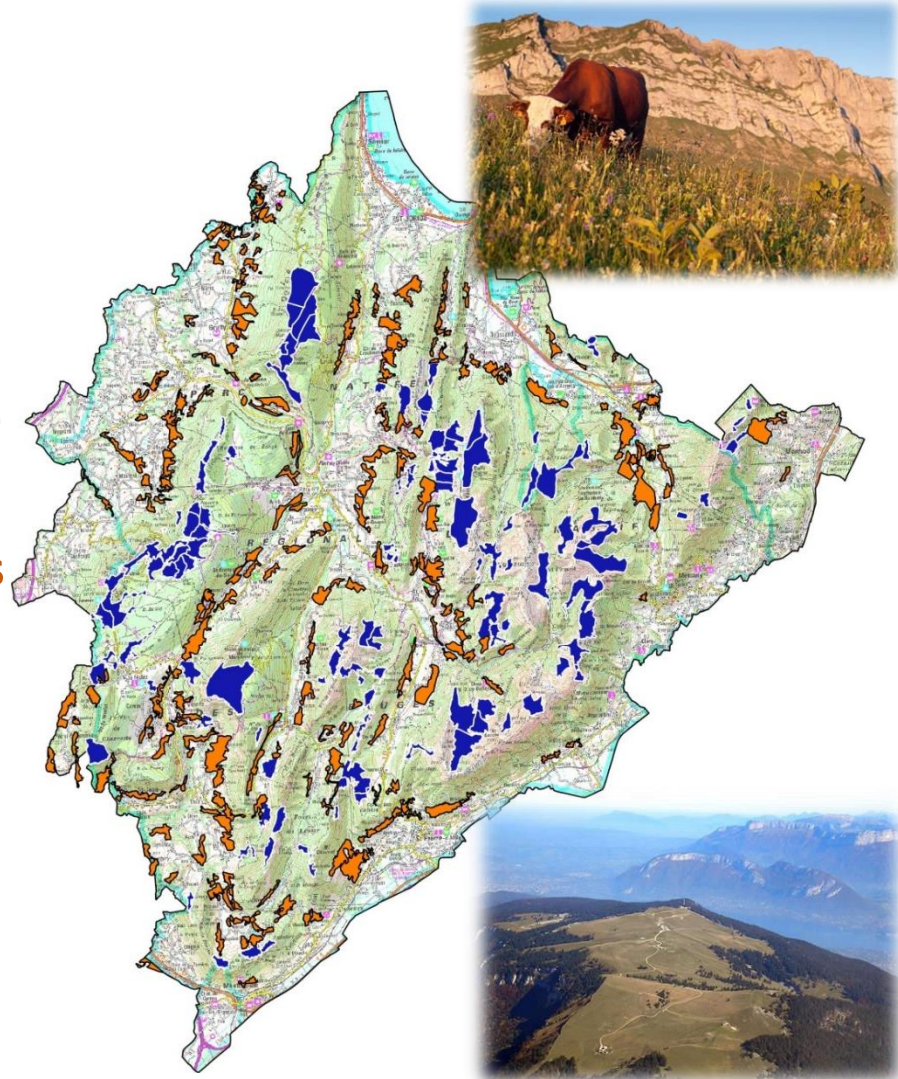
1. Une politique agricole et pastorale de longue date

Le Parc naturel régional du massif des Bauges
création en 1995, en cours de renouvellement => Charte 2022-2038

La place prépondérante du pastoralisme

- ❑ 600 exploitations agricoles
- dont 1/3 des exploitations liées à l'alpage
- ❑ + 24 000 ha surface agricole (90 % de prairies)
= 30 % du territoire

dont la moitié en alpages et zones pastorales



1. Le Plan Pastoral Territorial

Un dispositif d'accompagnement des projets pastoraux...

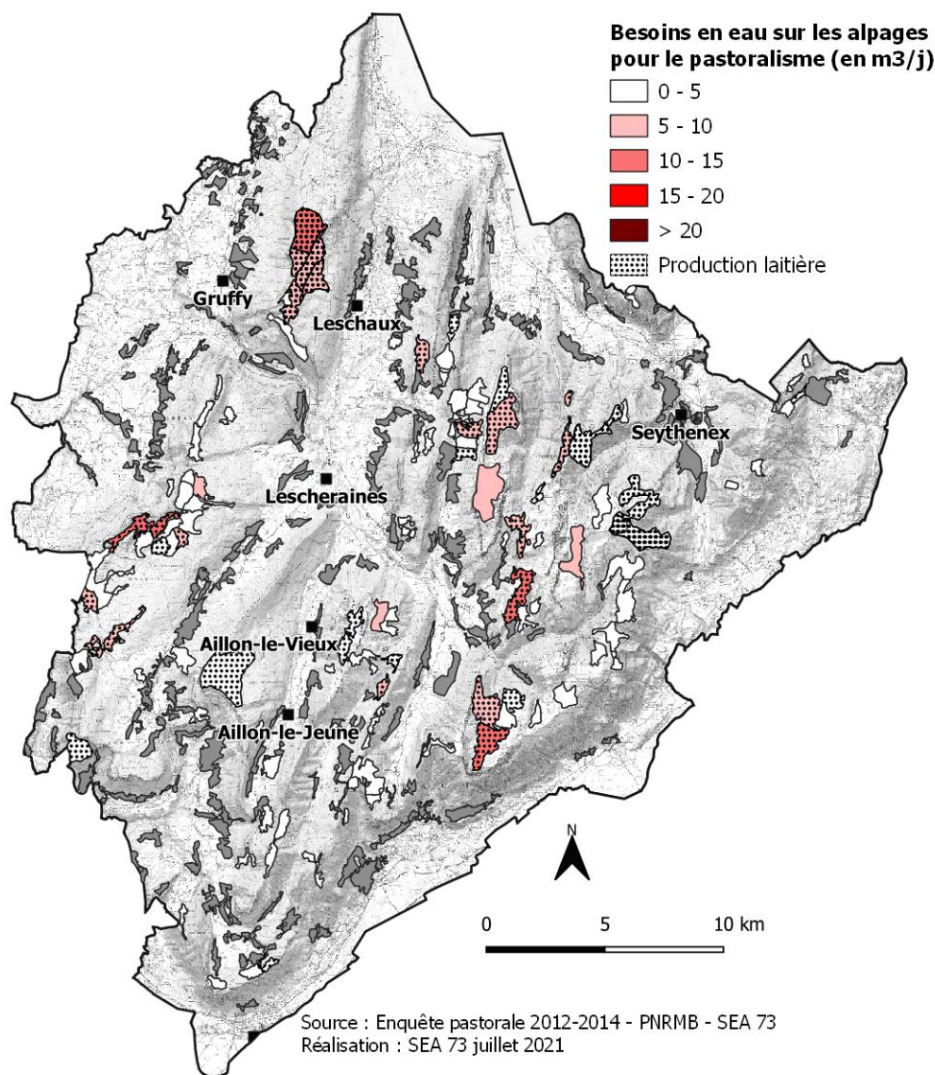
... pour répondre aux besoins en eau

AMELIORER L'ACCES A LA RESSOURCE EN EAU

- Captage de l'eau
- Distribution de l'eau
- Stockage de l'eau
- Dispositifs d'abreuvement
- Récupération des eaux pluviales et de surfaces

MIEUX CONNAITRE LA RESSOURCE ET LES BESOINS EN EAU

Etudes de secteurs sur l'eau : Ressource ; Besoins ; Scénarios de partage ; Propositions de travaux d'équipements



**Le PPT 2022-2026
+ 42% de l'enveloppe fléchée sur l'eau**

2. La Charte du PNR 2022-2038

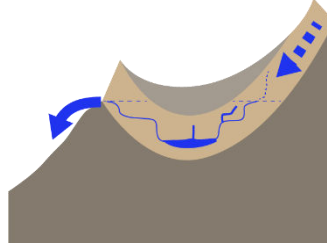


2. Les mesures de la charte concernant l'eau

- **Organiser une gestion intersectorielle de l'eau
(Contrats bassin, Eau Potable, Milieux naturels, Activités économiques)**
- **Préserver les nappes souterraines karstiques et autres**
- **Promouvoir une utilisation économe et partagée de la ressource
par la population et les activités du territoire**
- **Prévenir les risques d'inondation et de glissement de terrain**

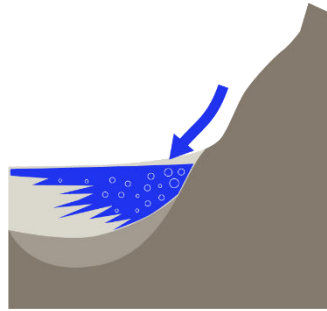
3. Les différents aquifères du massif des Bauges

Systèmes karstiques



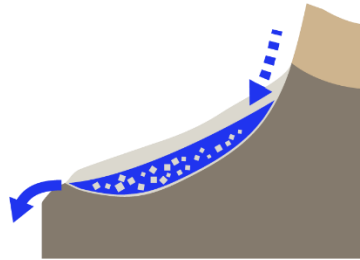
- Peu de stockage
- transferts très rapides
- sensibles aux pollutions

Nappes alluviales



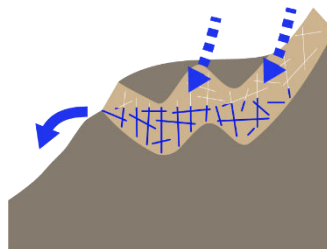
- Réserves importantes
- Interaction avec les cours d'eau

Terrasses fluvio-glaciaires et dépôts de pentes



- Peu de stockage
- Petits systèmes dispersés mais nombreux
- Soutien au débit des rivières en étiage.

Roches fracturées



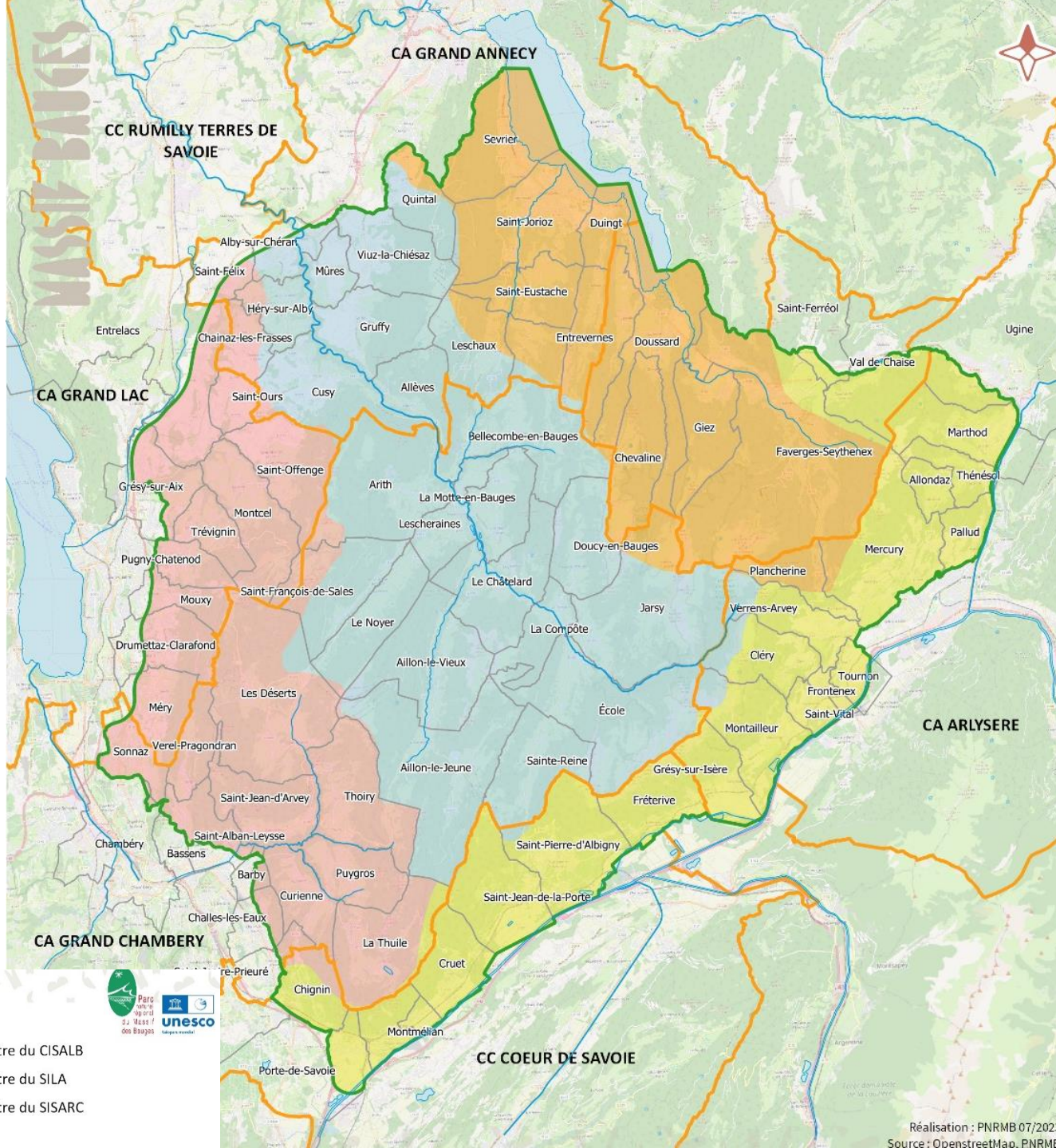
- Réserves potentiellement importantes (Touvière)
- Aquifères peu nombreux

3. Les acteurs de la gestion de l'eau

Communes

EPCI

Syndicats de rivières



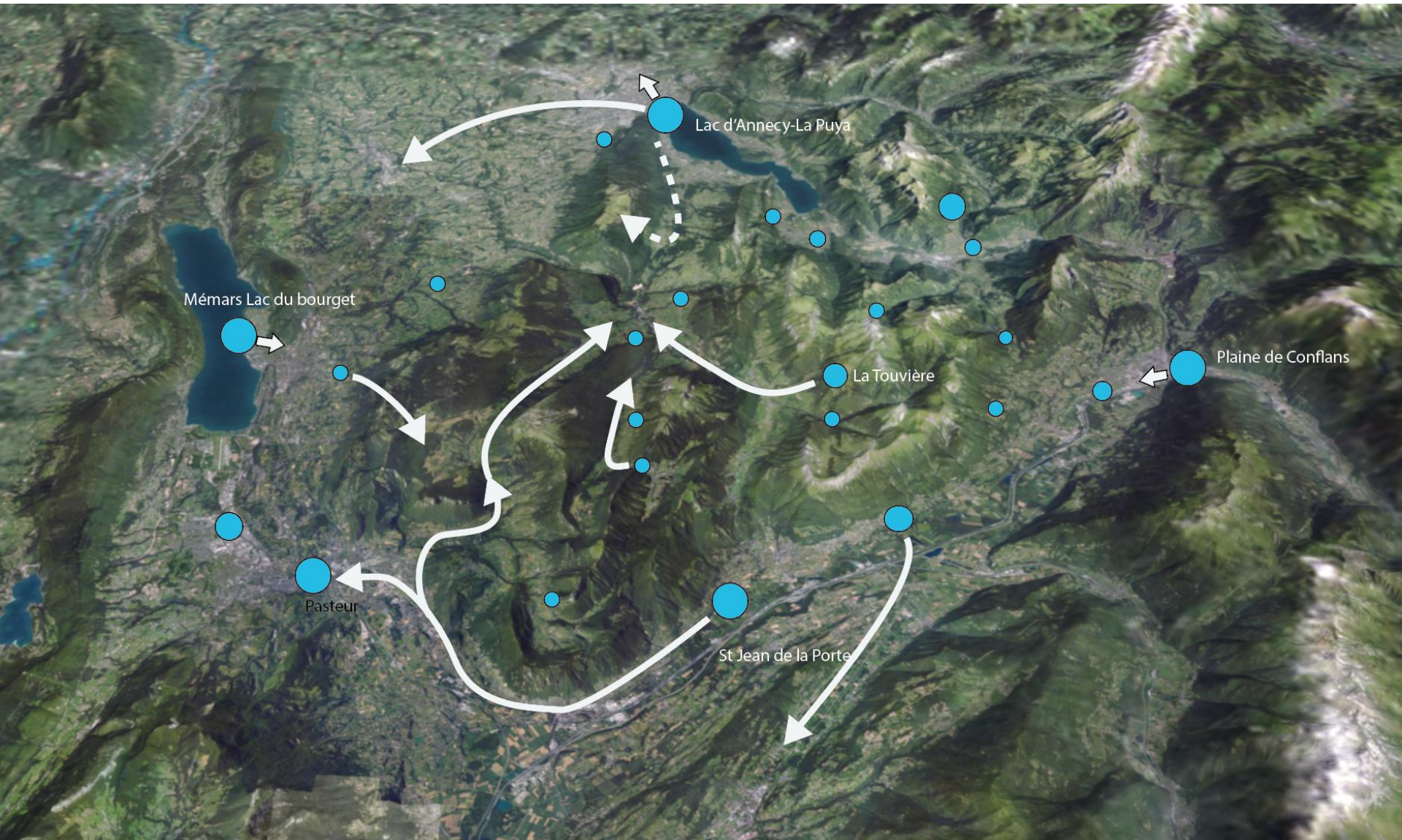
Acteurs de la gestion de l'eau sur le PNR du Massif des Bauges

- Périmètre du PNR du Massif des Bauges
- Délimitation des EPCI
- Communes du PNR
- Périmètre du SMIAC
- Périmètre du CIALB
- Périmètre du SILA
- Périmètre du SISARC

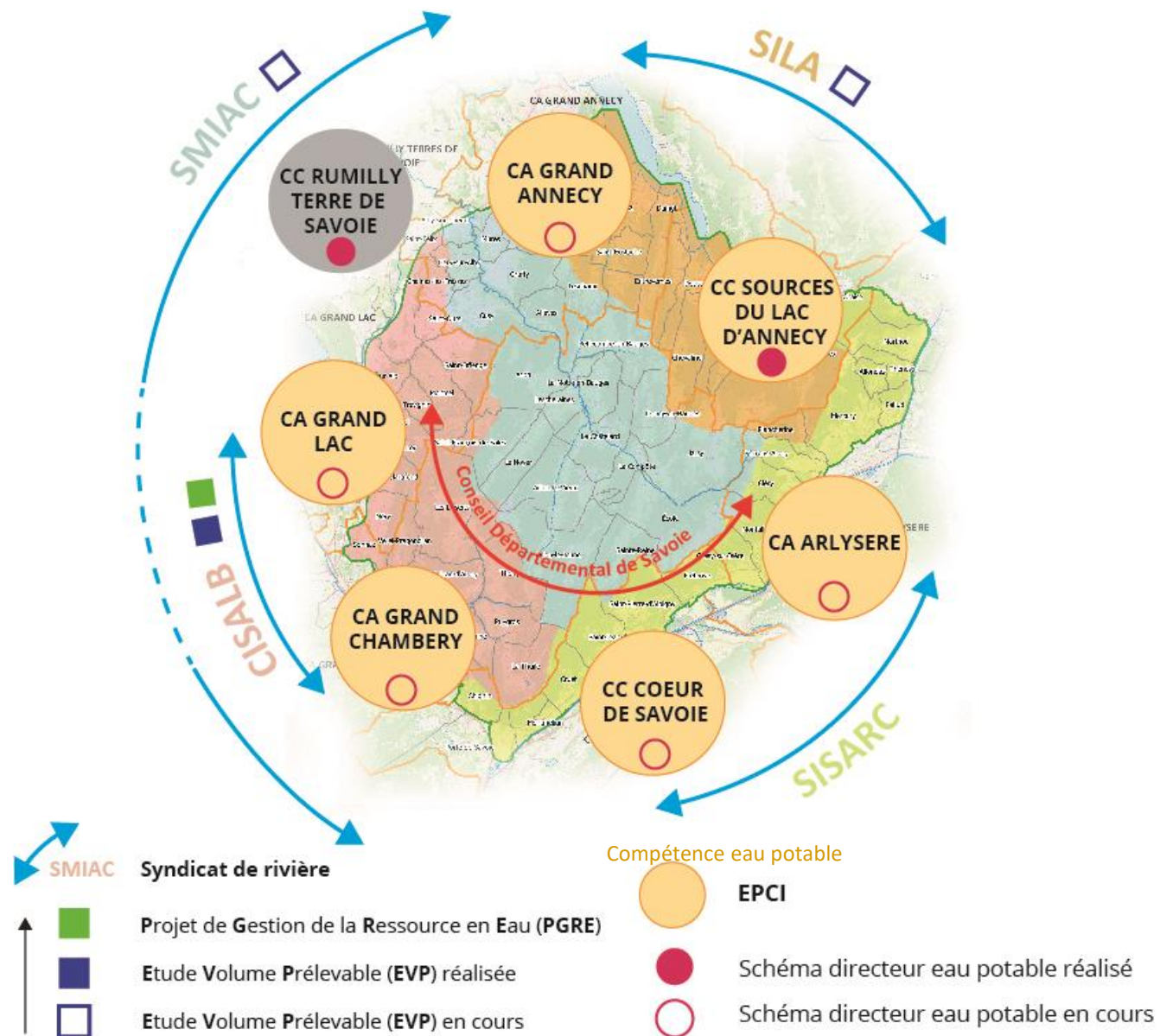


CC COEUR DE SAVOIE

3. L'eau potable : ressource et transfert...



3. Etat d'avancement des études et plans de gestion



Modifié d'après Cathy Debard
Résultats de l'inventaire sur la ressource en eau (PNRMB -2023)



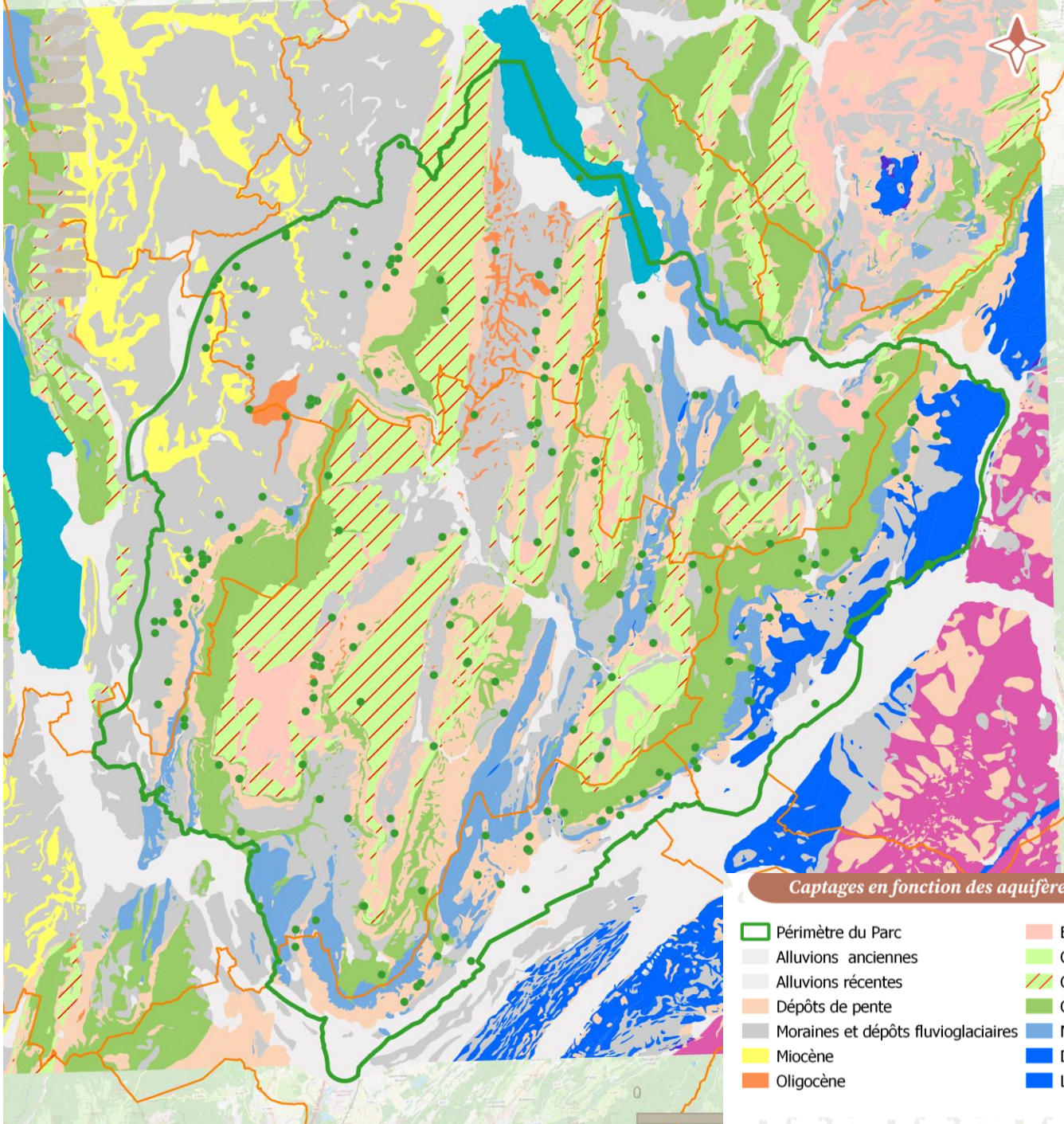
- Observatoire de l'Environnement / Etat des ressources souterraines TESS (télésurveillance des eaux souterraines de Savoie)
- Evolution de la ressource en eau en lien avec le changement climatique (étude eaux superficielles des Bauges) *pas encore diffusée*
- Inventaire des études hydrogéologiques des Bauges

MASSIF BAUGES

Merci pour votre attention

Sources et géologie

Cathy Debard
(PNRMB -2023)



Captages en fonction des aquifères

| | | |
|-----------------------------------|---------------------------------|-----------------------|
| Périimètre du Parc | Eocène | Socle |
| Alluvions anciennes | Crétacé supérieur | Trias |
| Alluvions récentes | Crétacé - Urgonien | Carbonifère |
| Dépôts de pente | Crétacé inférieur hors Urgonien | Tufs |
| Moraines et dépôts fluvioglaciers | Malm | réseau hydrographique |
| Miocène | Dogger | Remblais |
| Oligocène | Lias | |







« Projet Agro-pastoral du Salève »



Projet Agro-pastoral du Salève

Contraintes

- Sols drainants
 - Topographie karstique
- La gestion de l'eau un défi pour les alpagistes

Solutions

✓ Aménagement de la disponibilité d'eau

✓ Adaptation fine de la gestion de l'herbe aux troupeaux

Méthode

Cartographie types et structure végétation / Analyse déplacement et alimentaire des bovins / Méthode Patur'Ajuste



Maintien des troupeaux en alpage en période de sécheresse



Projet Agro-pastoral du Salève



Merci de votre attention !



Pour plus de renseignements :

Delphine SOUILLLOT : Syndicat Mixte du Salève

d.souillot@syndicat-mixte-du-saleve.fr