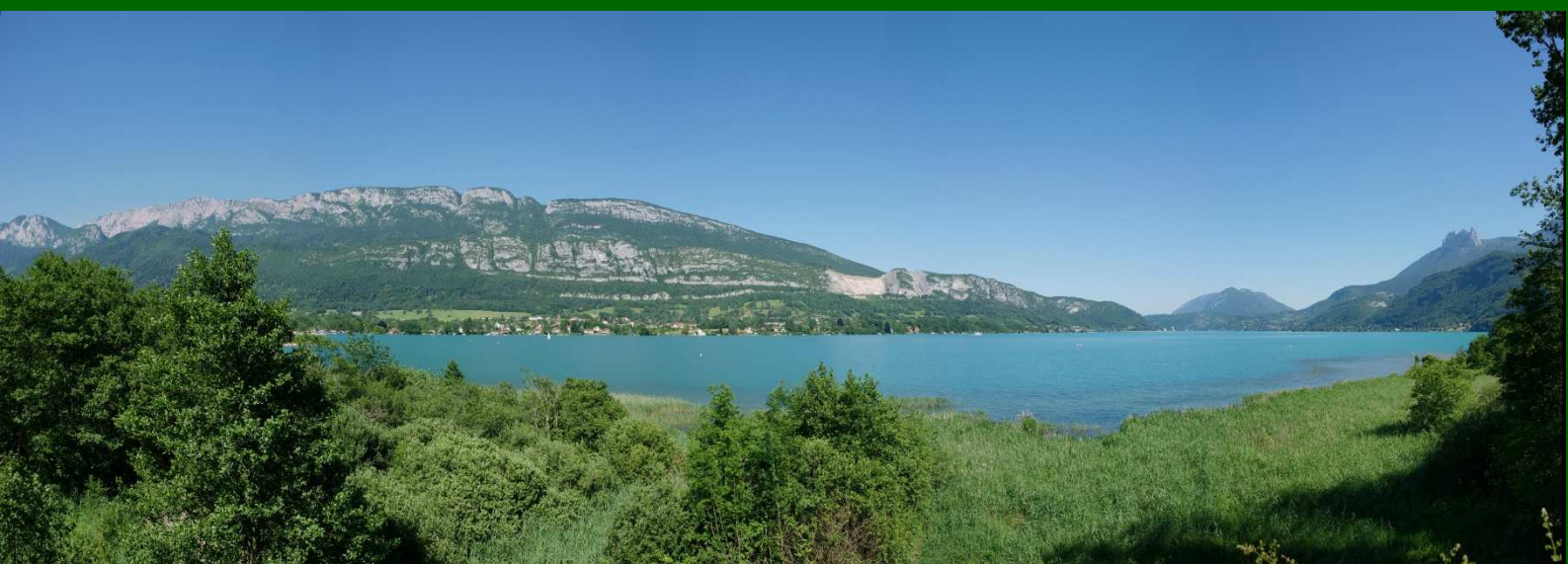


Bienvenue à la Réserve naturelle du Bout du Lac



Asters
Conservatoire
d'espaces naturels
Haute-Savoie



Réserve Naturelle
BOUT DU LAC D'ANNECY



Balade dans la réserve naturelle



La réserve naturelle se situe en Haute-Savoie.

La réserve naturelle se situe au bord du Lac d'Annecy.

Vous allez voir 6 paysages :



Une prairie humide



Une roselière



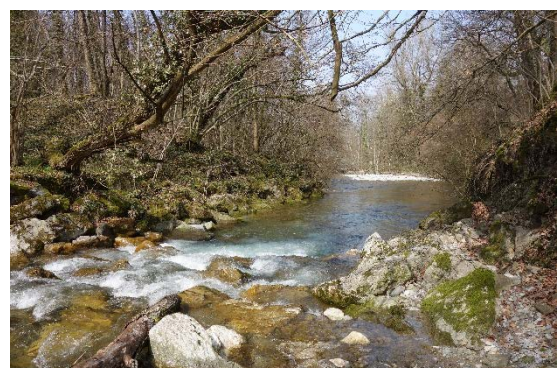
La forêt



Le lac



Une rivière (Eau Morte)



Une rivière (Ire)

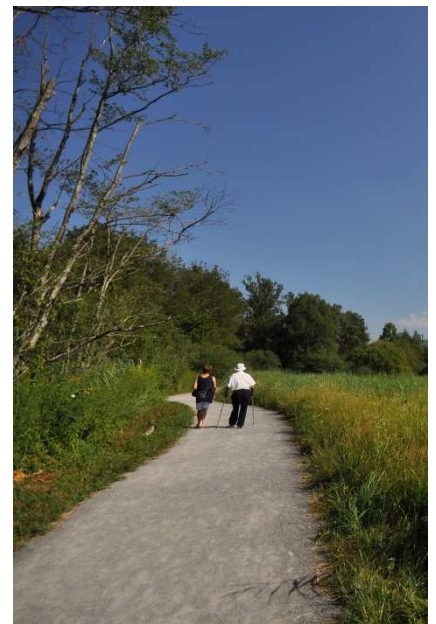
Vous allez aussi voir :



Des panneaux



Un pont



Un chemin



Une tour



Des bancs



Des panneaux
de distance

Le sentier :



Légende de la carte :



Vous êtes ici



Parking



Accès routier



Cours d'eau



Réserve naturelle



Accès interdit hors sentier



Sentier aménagé (1,4 km)



Panneaux pédagogiques



Tour de Beauvivier



Sentier non aménagé



Sentier cavaliers



La réserve naturelle



Une réserve naturelle c'est un endroit où la nature est protégée.

Dans la réserve naturelle, il y a des animaux et des plantes rares.

Dans la réserve, on ne peut pas :



Cueillir des fleurs



Promener son chien



Faire du feu

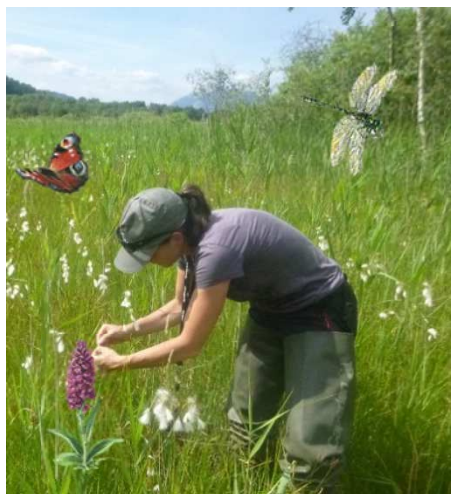
Dans la réserve naturelle, vous pouvez rencontrer :



Le garde surveille la réserve



L'animateur fait découvrir la nature



Le naturaliste connaît bien les plantes ou les animaux



L'agriculteur aide à entretenir la réserve

La rivière



Vous êtes au bord de la rivière.



La rivière s'appelle l'Ire.

Quand il pleut beaucoup, la rivière peut déborder.



On dirait qu'elle est en colère.

« ire » veut dire colère.

Voici quelques animaux qui vivent cachés dans la rivière :

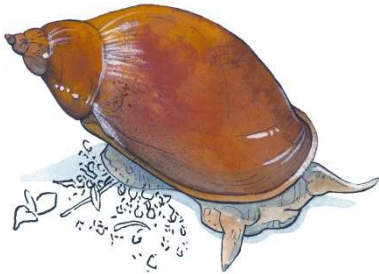


Le gammare est une petite crevette.



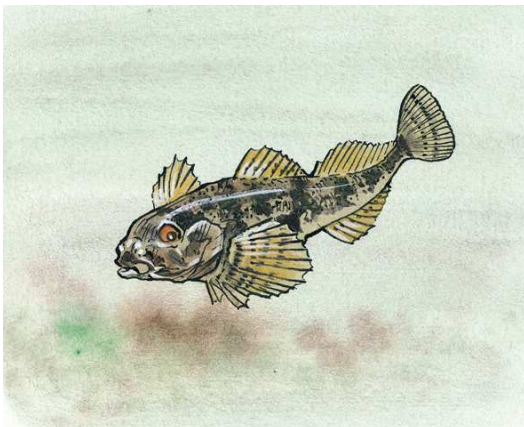
Le traîne-bûche est un ver.

Il est caché dans une maison en feuilles ou en cailloux.



Le limnée est un escargot.

Le limnée vit dans l'eau.



Le chabot est un petit poisson.

Le chabot se cache entre les cailloux.

La forêt



Vous êtes dans la forêt.

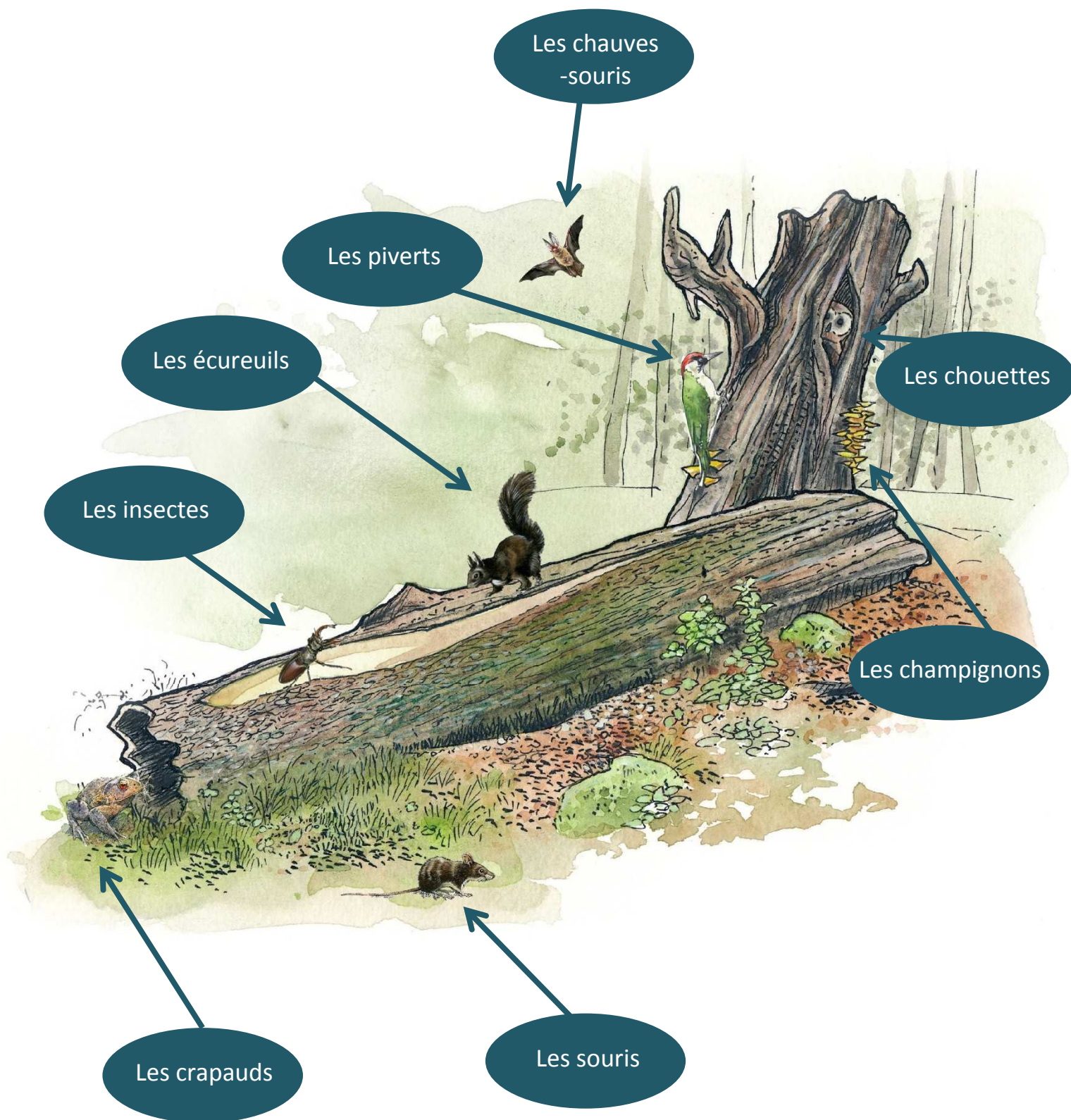


Dans cette forêt, il y a de beaucoup d'arbres morts.

Dans cette forêt, on ne coupe pas les arbres morts.



Les arbres morts sont utiles pour de nombreux animaux :



La prairie humide



Vous arrivez dans la prairie humide.



Dans la prairie humide, le sol est mouillé.

Dans la prairie humide, l'eau est cachée dans le sol.

Les plantes qui poussent dans la prairie humide aiment l'eau.

Voici quelques plantes qui poussent dans la prairie humide:

Le roseau



La menthe



La reine des près



L'orchidée



Il y a beaucoup d'orchidées dans la prairie humide.



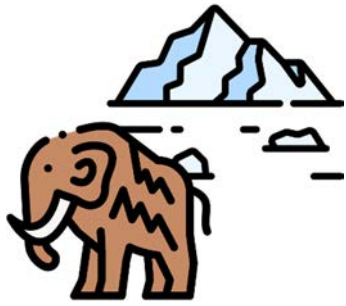
Certaines plantes de la prairie peuvent soigner des blessures ou des maladies.



Le lac d'Annecy



Voici l'histoire du Lac d'Annecy :



Il y a 60 000 ans

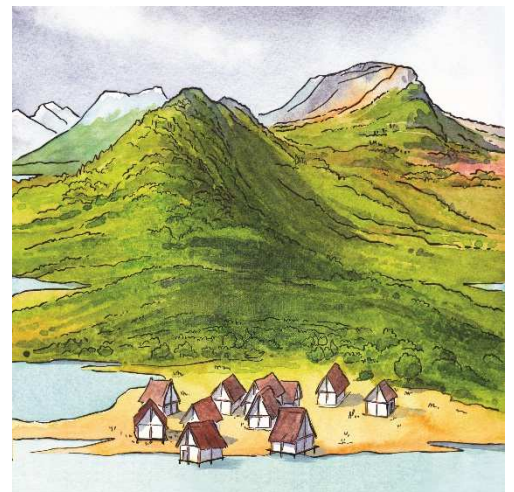
A l'âge de glace, le lac n'existe pas.
Il y a un glacier entre les montagnes.
Un glacier est un énorme bloc de glace.

Il y a 18 000 ans

A l'époque des hommes préhistoriques, la glace fond et forme de l'eau.
Toute cette eau forme le lac.
Le lac est beaucoup plus grand qu'aujourd'hui.

Il y a 6 000 ans

A l'âge de bronze, il fait très chaud.
Le lac est bas.
Les hommes préhistoriques construisent leurs maisons sur les plages du lac.





Il y a 70 ans, le lac est pollué.
Les hommes jettent leurs déchets dans le lac.
L'eau du lac est sale.
Les poissons meurent.
Il faut sauver le lac.

Aujourd'hui, l'eau du lac est propre.
Les déchets ne sont plus jetés dans le lac.
Les habitants peuvent boire l'eau du lac.
Il y a des poissons dans le lac.



La roselière



Vous arrivez dans la roselière.



La roselière est un endroit où poussent des roseaux.

Le roseau est une grande plante qui pousse dans l'eau.



La roselière est utile :

La roselière est une maison pour de nombreux animaux.



La roselière nettoie l'eau sale, comme une machine à laver.



La Tour



Vous êtes devant la Tour.



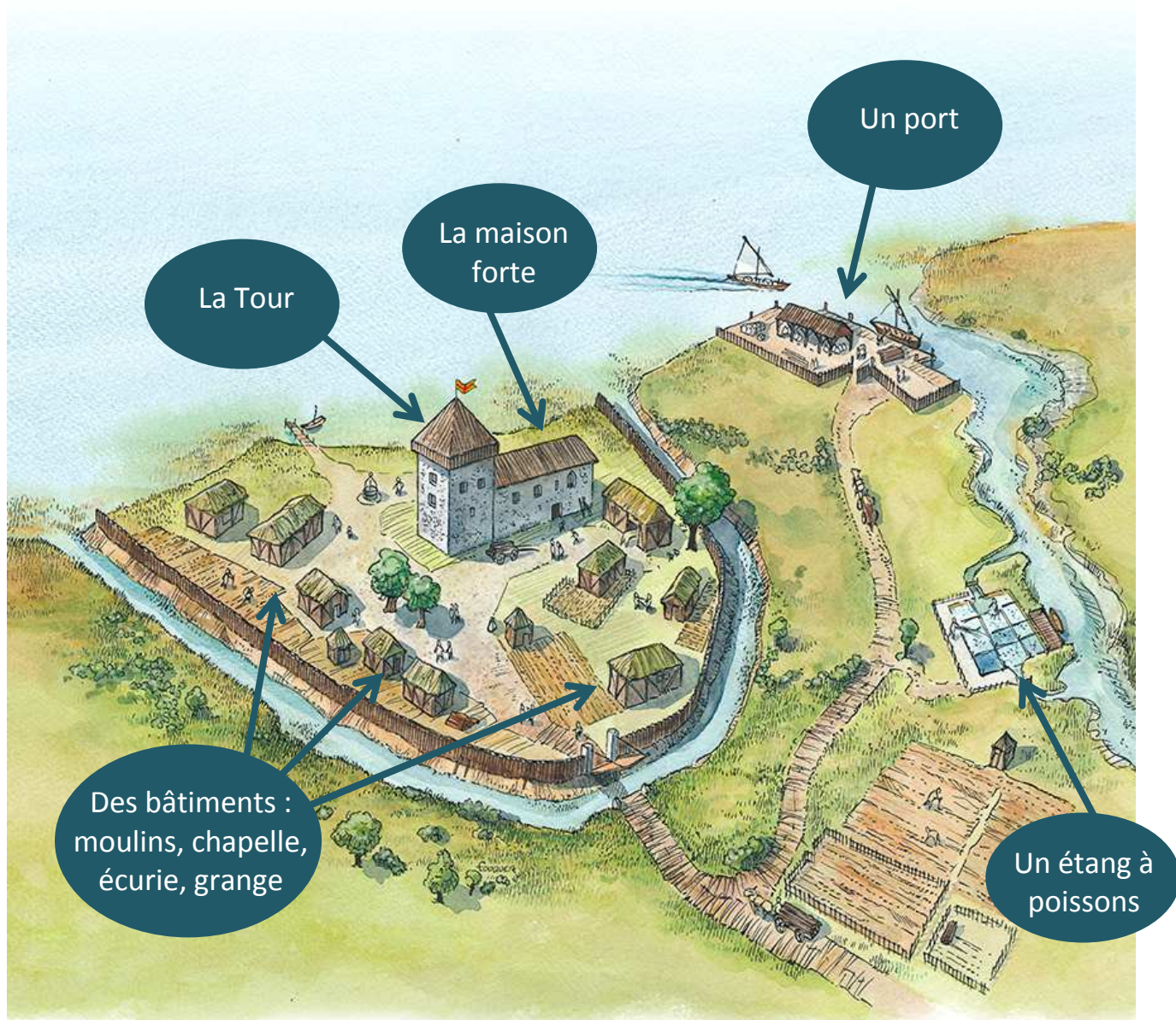
Au temps des chevaliers, la tour était grande.



Au temps des chevaliers, la tour était un château.



Autour du château, il y avait un village avec :



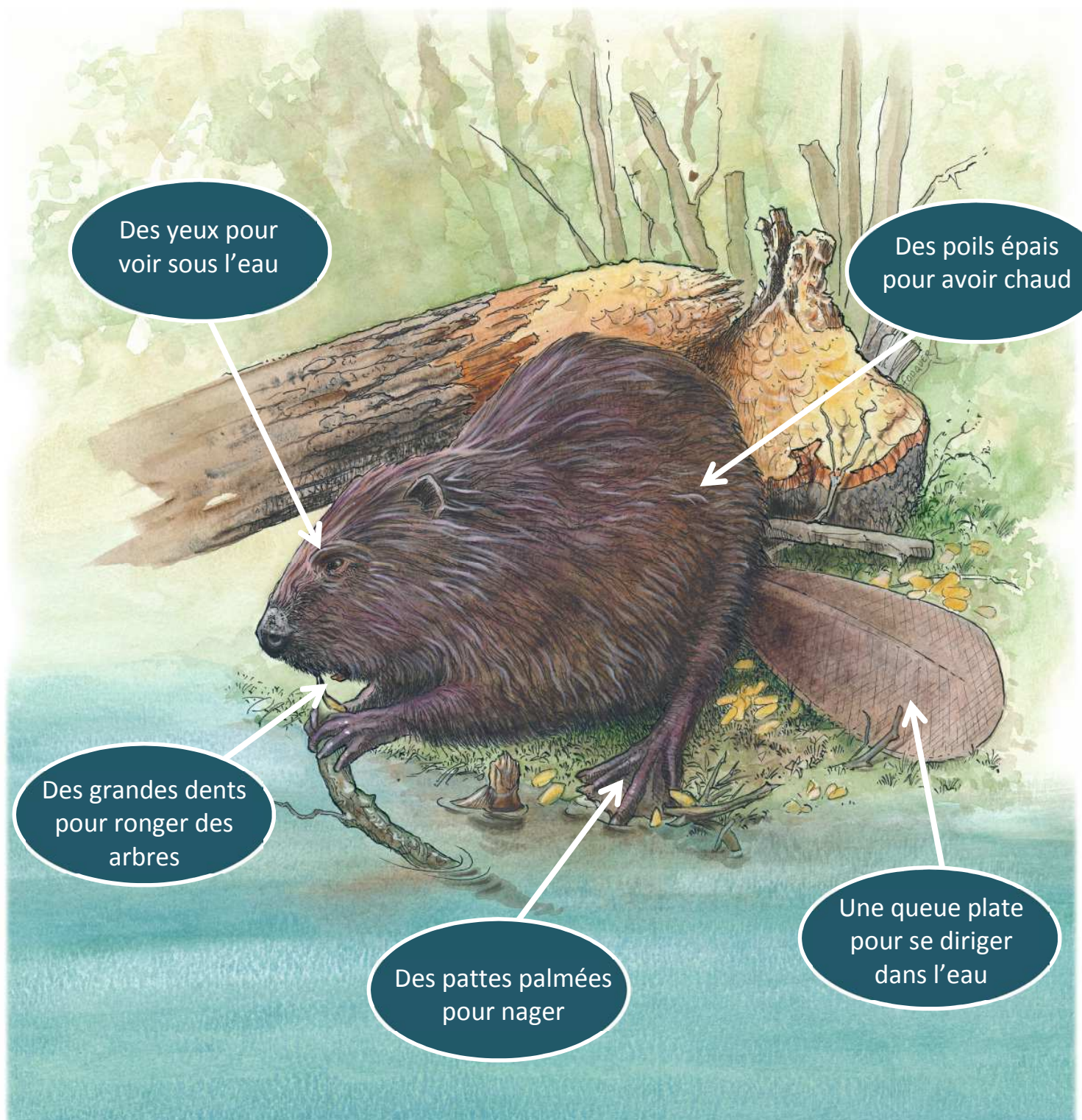
Aujourd'hui, tout a disparu sauf la tour.

Le castor

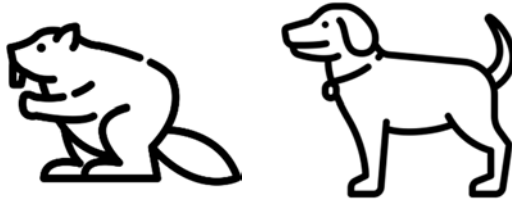


Dans cette rivière, il y a des castors.

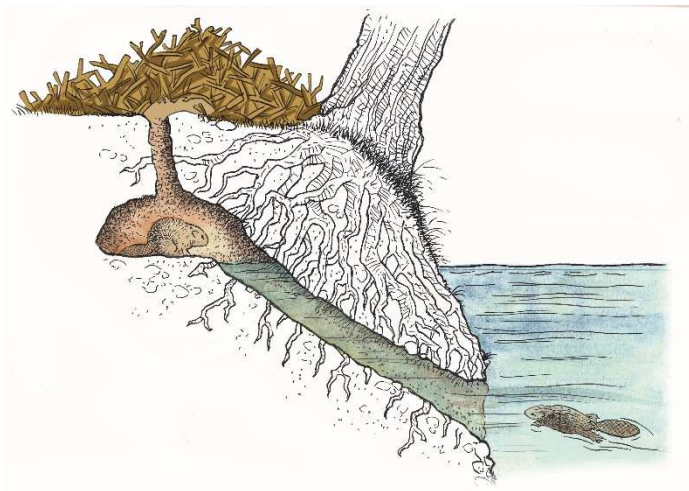
Le castor a :



Le castor est un animal de la taille d'un chien.



Le castor coupe des arbres pour manger leurs feuilles.



Le castor creuse des terriers-hutte.

Le terrier est la maison du castor.

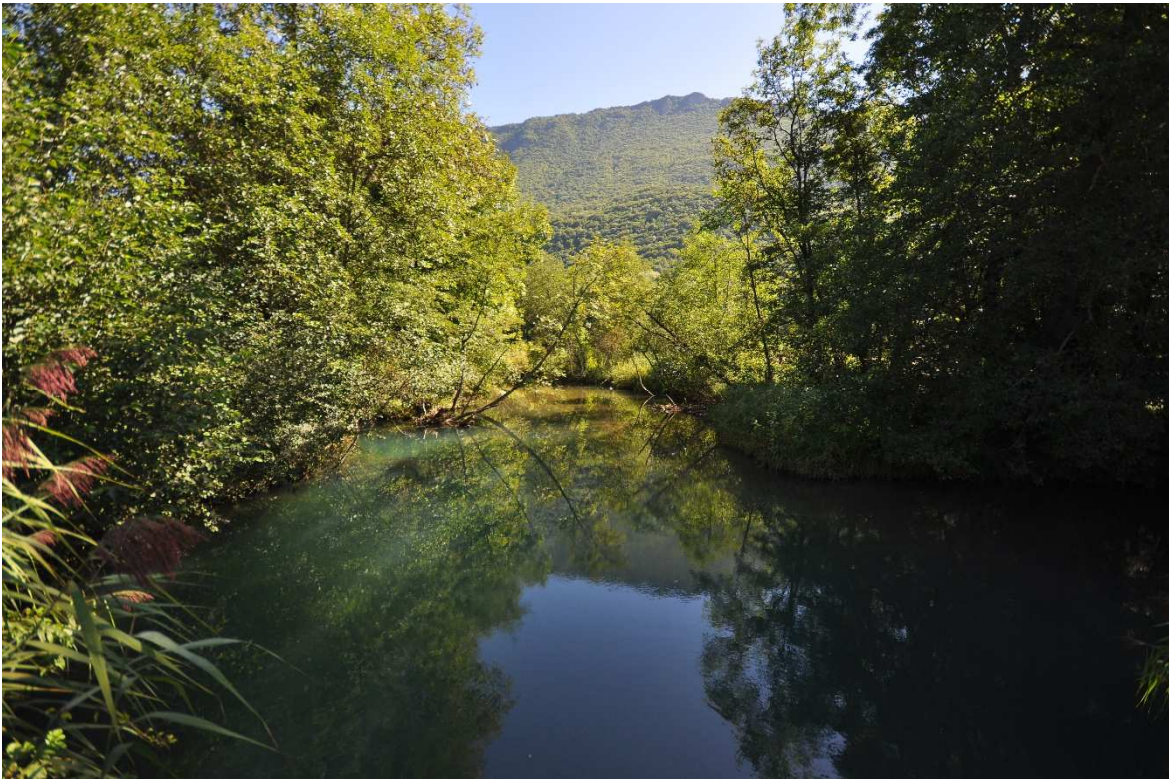


Le castor construit des barrages.

La rivière



Vous arrivez au bord de la rivière.

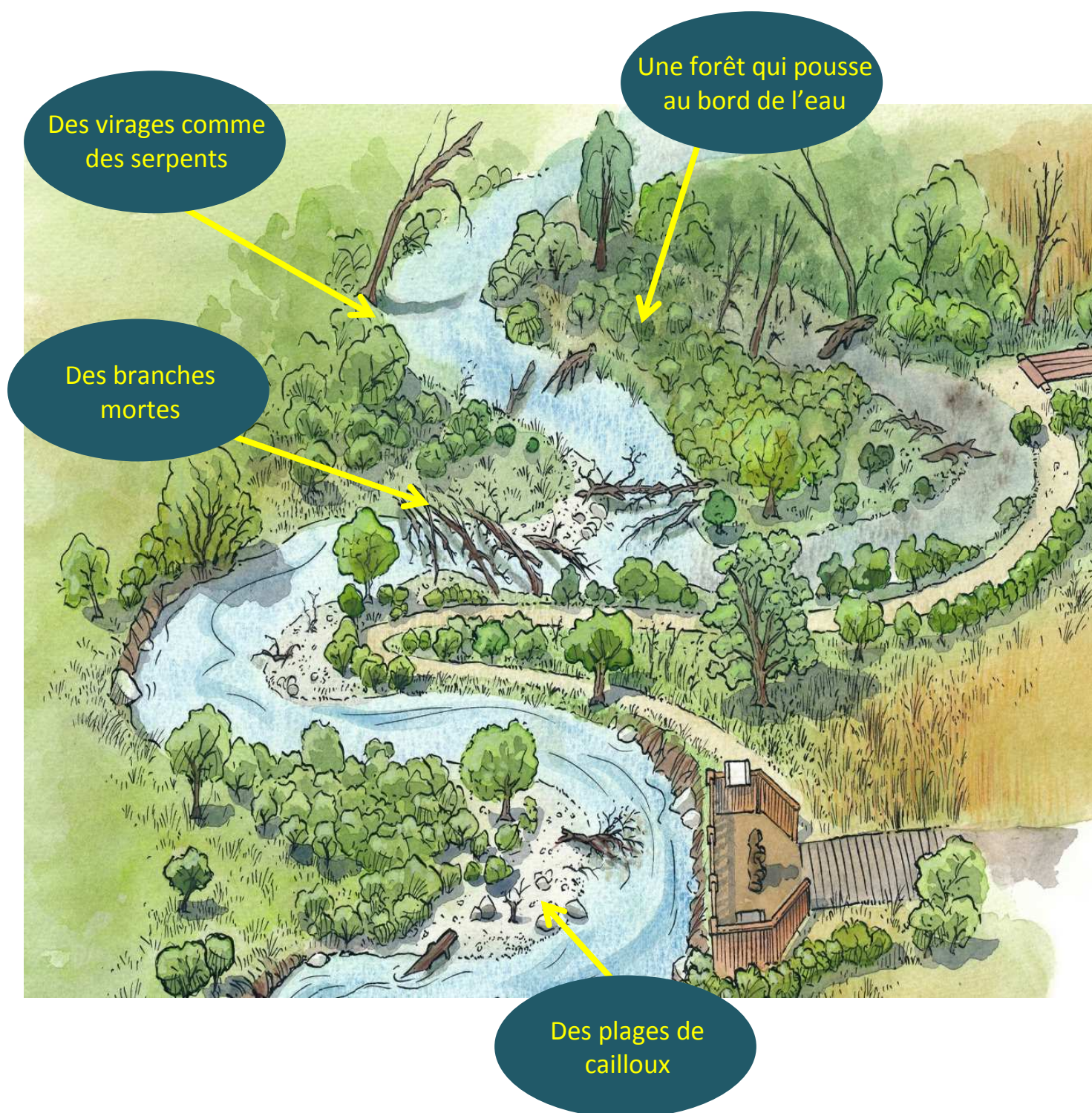


La rivière s'appelle « L'Eau Morte ».

La rivière est très sauvage.

Une rivière sauvage est peu modifiée par l'homme.

Une rivière sauvage possède :



Réalisation :

Malorie PARCHET, Asters-CEN 74

Fanny FOREST, Centre de la Nature Montagnarde

Candice CHRISTIN, CCVCMB

Olivia MAUTUIT, Ecomusée du Bois et de la Forêt

Copyright :

Photos : Jules HEURET, Frank MIRAMAND, Malorie PARCHET,
Rémy PERIN

Dessins : Créagram, Marie Pierre Ottenio

Pictogrammes : Flaticon, freepik

© Logo européen Facile à lire : Easy to Read

Plus d'informations sur le site easy-to-read.eu

Relecture :

Louis, ESAT la Ferme de Chosal

Nadège GATTELLIER, ESAT la Ferme de Chosal

Contacts

Asters, Conservatoire d'espaces naturels
de Haute-Savoie,

84 route du Viéran,

74 370 ANNECY

04 50 66 47 51

www.cen-haute-savoie.org

Projet financé avec le soutien de :



Projet financé avec le soutien de l'Etat - Fonds National d'Aménagement et de Développement du Territoire et le concours de l'Union européenne.
L'Europe s'engage sur le Massif Alpin avec le Fonds Européen de développement Régional.