

UNE RÉGLEMENTATION POURQUOI ?

Une réserve naturelle a pour vocation de protéger un patrimoine naturel exceptionnel et reconnu.

Pour trouver le juste équilibre entre enjeux patrimoniaux et activités humaines, une réglementation s'y applique. Elle sert de garde-fou et permet à chacun de profiter au mieux du site tout en préservant la faune, la flore, les paysages et les milieux naturels.

Les agents des réserves naturelles, de l'Office Français de la Biodiversité, de l'Office National des Forêts ou de la Gendarmerie nationale sont, entre autres, chargés de faire respecter cette réglementation.



Les chiens doivent être tenus en laisse, car ils peuvent créer des dégâts chez les oiseaux nichant au sol et déranger les animaux sauvages et le bétail. Ils peuvent également occasionner du stress sur les espèces sauvages par les odeurs de prédateur qu'ils diffusent notamment par leurs urines. Quelques exceptions existent, pour les chiens de berger ou les chiens de secours en situation de travail.



Le bivouac est toléré de 19h à 9h mais il est interdit de planter sa tente en dehors de ces horaires ou pour plusieurs jours. Privilégiez les aires de bivouac de la Balme et du Pont de la Rollaz.



Pour limiter le risque incendie, les atteintes à la flore et le dérangement de la faune, il est interdit de faire du feu.



La fleur permet à la plante de se reproduire, elle offre également une nourriture précieuse pour des espèces pollinisatrices. Couper une fleur c'est empêcher de nouvelles graines. Laissons chacun profiter de la beauté des fleurs sauvages.



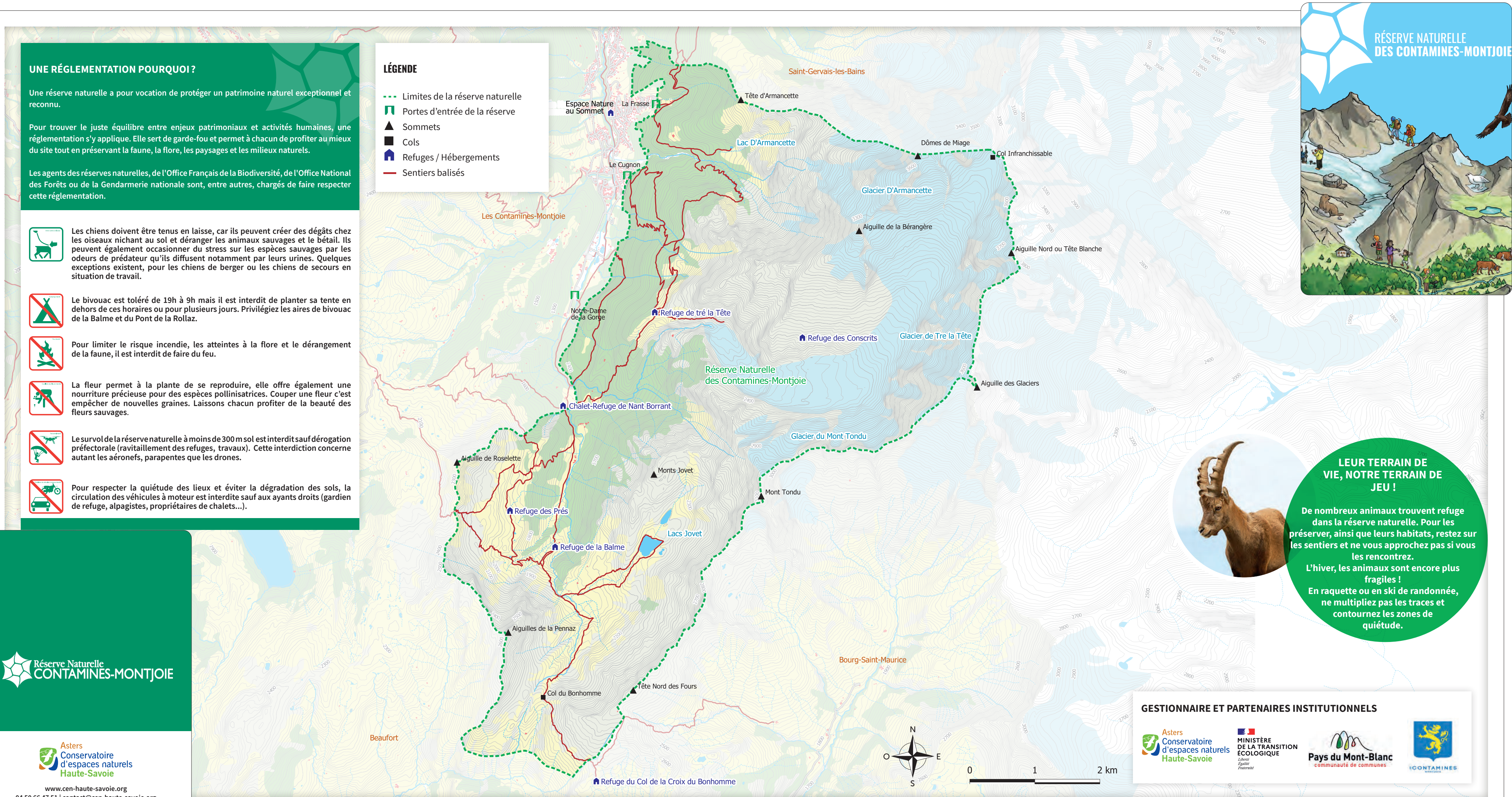
Le survol de la réserve naturelle à moins de 300 m sol est interdit sauf dérogation préfectorale (ravitaillement des refuges, travaux). Cette interdiction concerne autant les aéronefs, parapentes que les drones.



Pour respecter la quiétude des lieux et éviter la dégradation des sols, la circulation des véhicules à moteur est interdite sauf aux ayants droits (gardien de refuge, alpagistes, propriétaires de chalets...).

LÉGENDE

- Limites de la réserve naturelle
- Portes d'entrée de la réserve
- ▲ Sommets
- Cols
- Refuges / Hébergements
- Sentiers balisés



RÉSERVE NATURELLE DES CONTAMINES-MONTJOIE

LEUR TERRAIN DE VIE, NOTRE TERRAIN DE JEU !

De nombreux animaux trouvent refuge dans la réserve naturelle. Pour les préserver, ainsi que leurs habitats, restez sur les sentiers et ne vous approchez pas si vous les rencontrez.

L'hiver, les animaux sont encore plus fragiles !

En raquette ou en ski de randonnée, ne multipliez pas les traces et contournez les zones de quiétude.

Réserve Naturelle
CONTAMINES-MONTJOIE

Asters
Conservatoire
d'espaces naturels
Haute-Savoie

www.cen-haute-savoie.org
04 50 66 47 51 | contact@cen-haute-savoie.org
www.facebook.com/rncontamines

GESTIONNAIRE ET PARTENAIRES INSTITUTIONNELS

Asters
Conservatoire
d'espaces naturels
Haute-Savoie

MINISTÈRE
DE LA TRANSITION
ÉCOLOGIQUE
Liberté
Égalité
Fraternité

Pays du Mont-Blanc
communauté de communes

CONTAMINES
MONTJOIE

La réserve naturelle des Contamines-Montjoie, située sur la commune éponyme, est gérée par Asters, Conservatoire d'espaces naturels de Haute-Savoie.

VOCATION D'UNE RÉSERVE NATURELLE

CONNAÎTRE

Les sciences sont des outils fondamentaux pour mieux comprendre le monde qui nous entoure et ses fragilités. La réserve naturelle est un laboratoire en plein air !

PROTÉGER

Une réglementation spécifique s'applique à chaque réserve naturelle. Le gestionnaire assure la protection de cet espace par des missions de police de l'environnement.

GÉRER

Un projet de conservation et de gestion des espèces et des milieux naturels existe sur cet espace, à la recherche d'un équilibre délicat pour les hommes et la nature.

PARTAGER

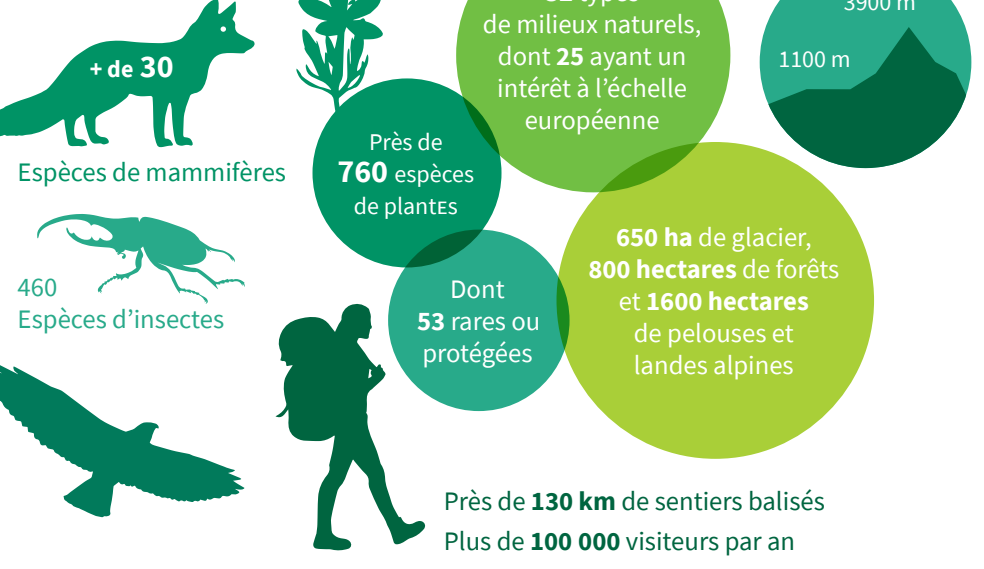
Aimer, découvrir, apprendre, respecter... cet espace est ouvert au public et entraîne les visiteurs bien au-delà de l'émerveillement.



PATRIMOINE DE LA RÉSERVE NATURELLE

- 1 L'aigle royal** est un rapace dont l'envergure peut aller jusqu'à 2 mètres. Il règne en couple sur un territoire équivalent à 10 000 terrains de foot. Sa vue perçante et légendaire détecte les mouvements d'une proie à plus de 1 km. Ses yeux sont comme des loupes et son champ de vision est de 240°. Ce grand chasseur peut fondre sur sa proie en piqué à la vitesse de 350 km/h. Mais nul n'est parfait il rate 9 proies sur 10 !
- 2 Le tétras-lyre**, icône de la faune de montagne est un oiseau farouche qui tire son nom des plumes de sa queue, incurvées en forme de lyre ! Le mâle, ou coq, avec son plumage bleu-noir et ses caroncules rouges au-dessus de l'œil est impossible à confondre. La poule présente un plumage moins flamboyant, de couleur brun-roux, qui se fond dans la végétation.
- 3 Chamois et bouquetins** : On confond souvent le bouquetin femelle avec le chamois. De même corpulence et ayant tous les deux des cornes, le chamois se distingue néanmoins grâce à ses marques faciales caractéristiques : joues et dessus du museau blancs ou couleur crème.
- 4 Le Lagopède alpin**, appelé aussi perdrix des neiges, vit en haute altitude. Il change de couleur selon la saison pour se confondre avec son environnement et compte sur son mimétisme pour échapper aux prédateurs. Les changements climatiques vont fortement modifier son habitat, ce qui en fait une espèce menacée dans les Alpes.
- 5 Les Marmottes**, emblématiques des Alpes, vivent en famille dans un terrier creusé de galeries et de chambres tapissées d'herbes sèches dans lesquelles elles s'installent l'hiver pour hiberner. Le terrier est fermé par un bouchon de terre et d'herbes, recouvert de neige. Cette isolation permet de conserver un minimum de 4 °C, température en deçà de laquelle la marmotte ne peut survivre.
- 6 Le glacier de Tré-la-Tête**, géant de glace, est le 4ème plus grand glacier français. Long de 8 km, il déroule sa langue de glace sur 1400 m de dénivelé. Afin de mesurer ses variations de volume, un « Bilan de masse » est mené chaque année depuis 2014. Des glaciologues, en lien avec le gestionnaire de la réserve naturelle, évaluent la variation du volume de glace. L'analyse des résultats renseigne sur l'évolution de la masse globale du glacier dans un contexte de changement climatique.
- 7 Véritable mascotte** de la Commune des Contamines-Montjoie, la **Chevêchette d'Europe** est la plus petite chouette du continent. Ce rapace nocturne est l'hôte des vieilles forêts de montagne très présentes dans la réserve. Sa présence est intimement liée à celle du Pic épeiche ou du Pic Tridactyle, puisqu'elle utilise leurs loges (trous dans les arbres) pour s'installer et se reproduire. Malgré ses mensurations, cette chouette pygmée n'en est pas moins un redoutable prédateur.
- 8 Devenu un itinéraire touristique** sur le GR Tour du Mont-Blanc, la **voie romaine** qui franchit le pont romain était autrefois une artère importante contrôlée par une tribu celtique qui peuplait le Val-Montjoie. Eleveurs, ils faisaient acheminer le sel depuis Mouëtiers, à dos d'homme par le col du Bonhomme, pour la fabrication de leurs fromages. Les Romains aussi utilisèrent ce sentier pour acheminer armée, administrateurs et marchands. Observez bien le tronçon des Rochassets, il est taillé dans le roc pour permettre le passage des chars !
- 9 En montagne**, les paysages et la **végétation** changent rapidement avec l'altitude. Dans la réserve naturelle, entre 1000 et 2000 m d'altitude selon les versants, vous observerez de belles forêts mixtes, des **hêtraies-sapinières** dans lesquelles se côtoient des arbres à feuilles caduques, et des essences à feuillages persistants comme les **épicéas** qui couvrent plus de 80 % de la forêt en réserve naturelle.
- 10 Le Bon-Nant** est un torrent de plus de 23 km de longueur, dont la première partie, située sous le col du Bonhomme, est appelée Nant-Barrant. La vallée du Bon-Nant a été, dès le 1er siècle, un lieu de passage et de pâture, connue sous le nom de Val-Montjoie. Dans la nuit du 12 juillet 1892, une poche d'eau accumulée sous le glacier de Tête Rousse s'est rompue libérant des milliers de mètres cubes d'eau qui ont détruit en partie le village de Bionnay, avant de s'engouffrer dans la gorge du Bon-Nant. L'établissement thermal qui se trouvait là fut emporté et complètement détruit.

CHIFFRES CLEFS



ACTIVITÉS DANS LA RÉSERVE NATURELLE

- A** Situés au cœur ou en périphérie, les **refuges** font partie de l'identité de la réserve naturelle. Certains, comme le refuge de Tré-la-Tête (1970 m d'altitude), ont plus d'un siècle d'histoire. Accueillant d'abord les pionniers de l'alpinisme, ils offrent désormais gîte et couvert à tous les randonneurs.
- B** Bordée de sommets culminants à plus de 3000 m, la réserve naturelle est une **terre d'alpinisme** jalonnée de « courses » classiques vers des sommets aux noms évocateurs. « Dômes de Miages », « Aiguille de la Béragère » ou « Aiguille des glaciers », se dévoilent en ski d'alpinisme au printemps ou équipé de crampons et piolet en été.
- C** Activité très ancienne, le **pastoralisme** participe au maintien des paysages ouverts dans les alpages. Aujourd'hui, les troupeaux sont souvent gardés par un.e berger.e et des chiens qui défendent les bêtes contre les attaques de grands prédateurs, comme le loup. A l'approche du troupeau, soyez attentif au comportement des chiens, restez à distance du troupeau, gardez votre calme et continuez à marcher sans courir. N'hésitez pas à leur parler doucement pour qu'ils s'habituent et acceptent votre présence.
- D** La beauté et l'accessibilité des sites attirent de nombreux visiteurs qui pratiquent des **sports de montagne** (VTT, randonnée, escalade, alpinisme...). Ces activités doivent respecter la réglementation en vigueur. Certaines activités comme l'escalade ou le ski peuvent perturber certaines espèces. Il est important de bien rester sur les sentiers et conseillé de se renseigner au moment de choisir son itinéraire.
- E** Réalisés pour comprendre les évolutions du patrimoine naturel, **des suivis scientifiques** sont menés sous l'égide d'un comité scientifique des réserves naturelles de Haute-Savoie. Les suivis scientifiques participent à mesurer les effets du changement climatique sur les milieux, les espèces ou encore comprendre le fonctionnement des lacs d'altitude.

EN SAVOIR PLUS

www.cen-haute-savoie.org
rando.nature-haute-savoie.fr
www.facebook.com/rncontamines/
www.instagram.com/reserve_naturelle_contamines/
www.lescontamines.com



L'Espace Nature au Sommet :

Situé au cœur du village des Contamines-Montjoie, cet espace muséographique accueille les visiteurs qui souhaitent en apprendre plus sur la réserve naturelle.
Chef-lieu,
74170 LES CONTAMINES MONTJOIE
T. (+33) 4 50 58 09 28

