

Les chiffres clés d'Asters

	2016		2017	
STRUCTURE				
Nombre de salariés	38		44	
SITES ET TERRITOIRES D'INTERVENTION				
Sites propriété d'Asters (surface ha)	13	(189)	14	(192)
Territoires avec une implication du Conservatoire :				
- en appui aux collectivités (surface ha)	53	(138 866)	52	(147 853)
- Réserves naturelles (surface ha)	9	(21 610)	9	(21 610)
Total	75	(160 665)	75	(169 655)
VALORISATION DE L'ACTION				
Nombre d'animations réalisées (animations, visites, conférences, événements)	250		260	
Journées de maraudage	165		170	
Nombre de participants aux animations	8 300		8 500	
Nombre de parutions dans la presse (articles, radio, TV)	520		550	
BUDGET CUMULÉ				
	2 725 641 €		2 845 559 €	
dont : Etat	993 542 €		986 412 €	
Communes et inter-communalités	425 653 €		433 493 €	
Région Rhône-Alpes	201 023 €		166 091 €	
Conseil Départemental de Haute-Savoie	267 408 €		236 776 €	
Agence de l'Eau RMC	174 237 €		262 084 €	
Union Européenne	167 199 €		307 776 €	
Autres partenariats	218 292 €		229 748 €	



www.cen-haute-savoie.org

84 route du Viéran - P.A.E de Pré-Mairy - PRINGY 74370 ANNECY
Tél 04 50 66 47 51 - Fax 04 50 66 47 52
asters@asters.asso.fr

Nos grands partenaires financiers :



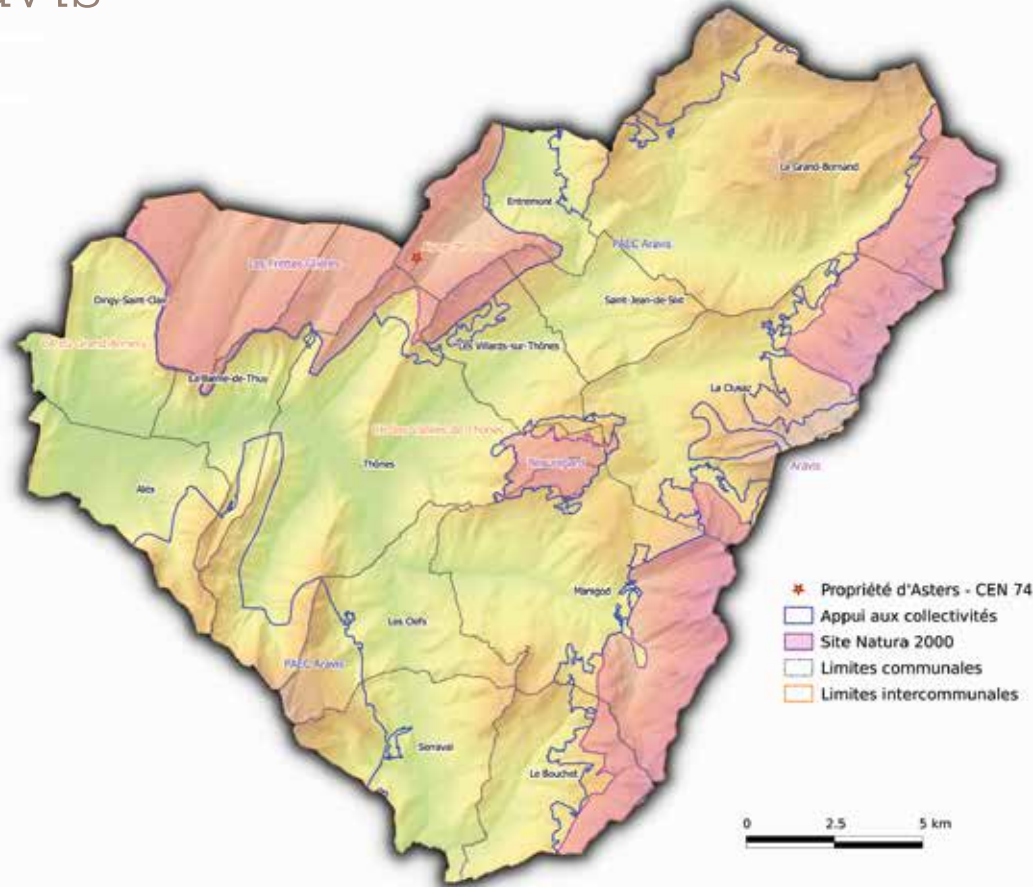
RAPPORT d'ACTIVITÉS 2017



SUPPLÉMENT
CARTOGRAPHIQUE

CE DOCUMENT CARTOGRAPHIQUE, SUPPLÉMENT DU RAPPORT D'ACTIVITÉS ANNUEL, PRÉSENTE DE MANIÈRE TERRITORIALISÉE L'ACTION D'ASTERS SUR LE DÉPARTEMENT EN 2017.

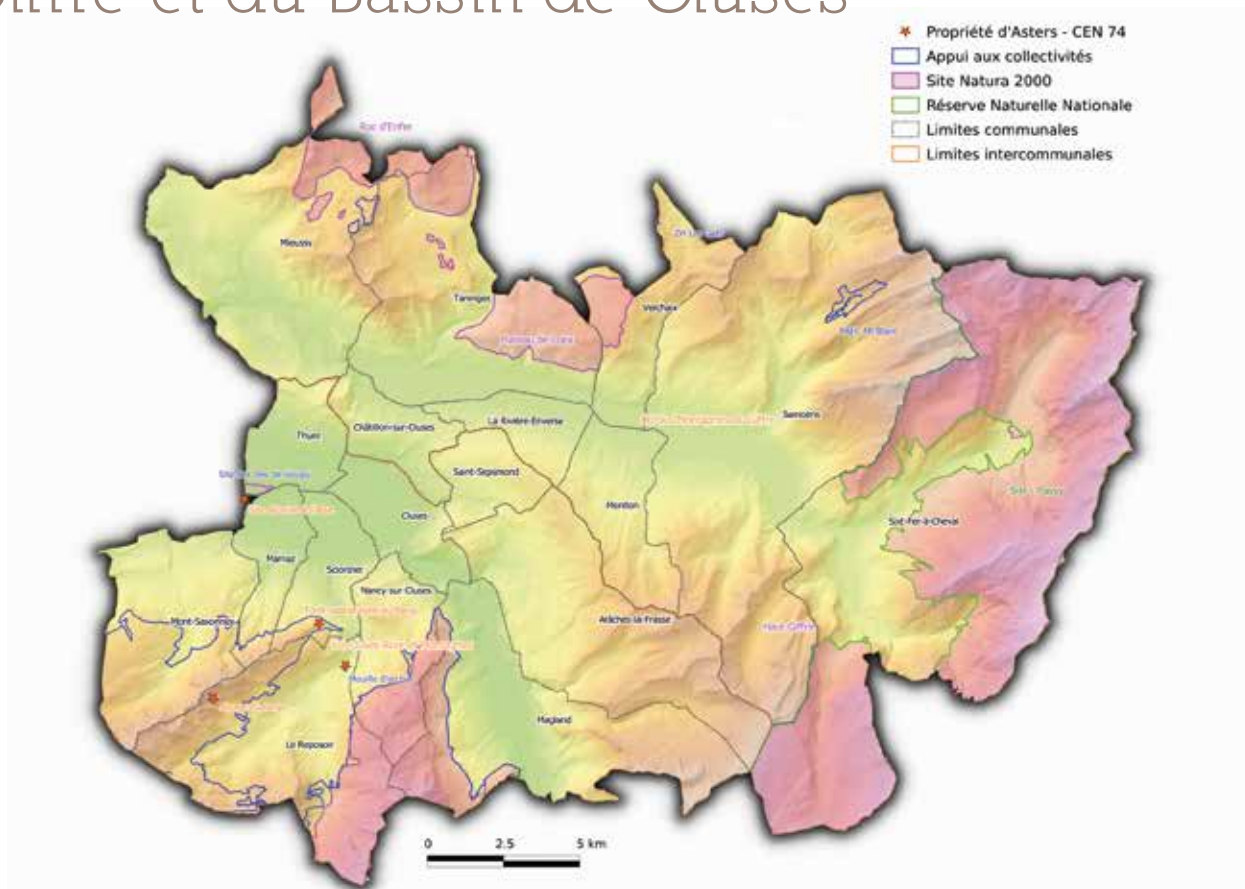
Territoire des Aravis



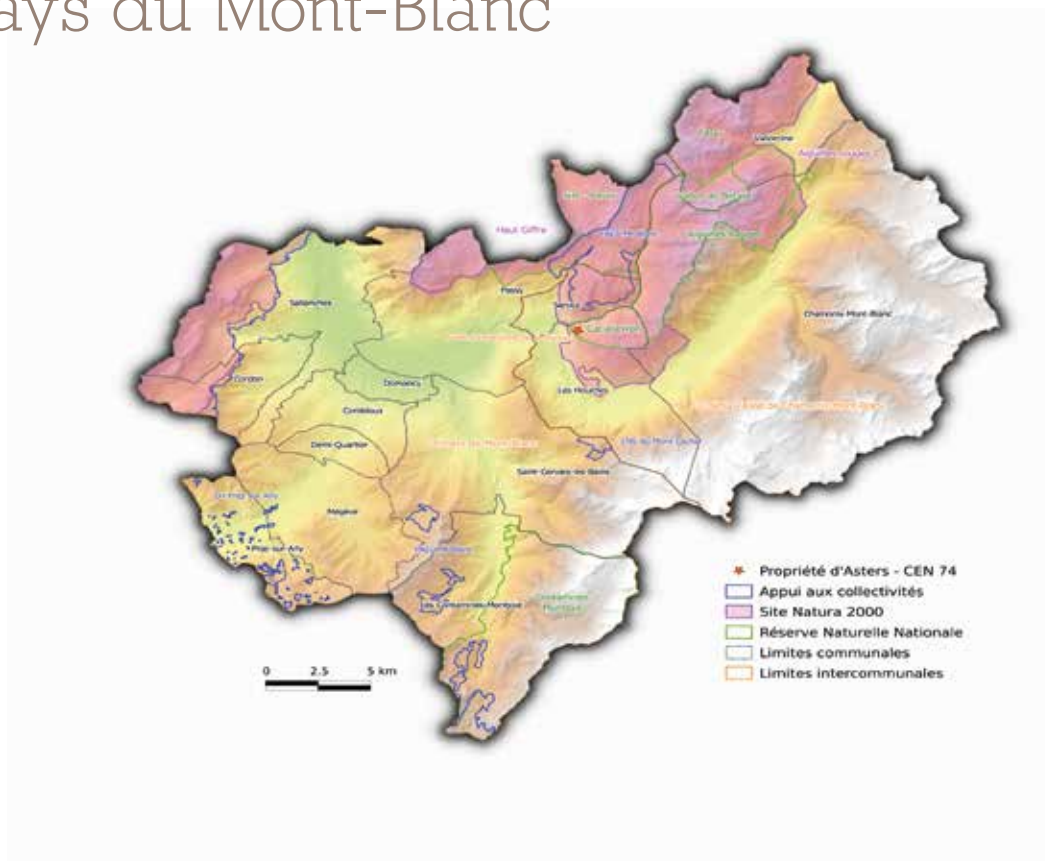
Territoire du Bassin annecien



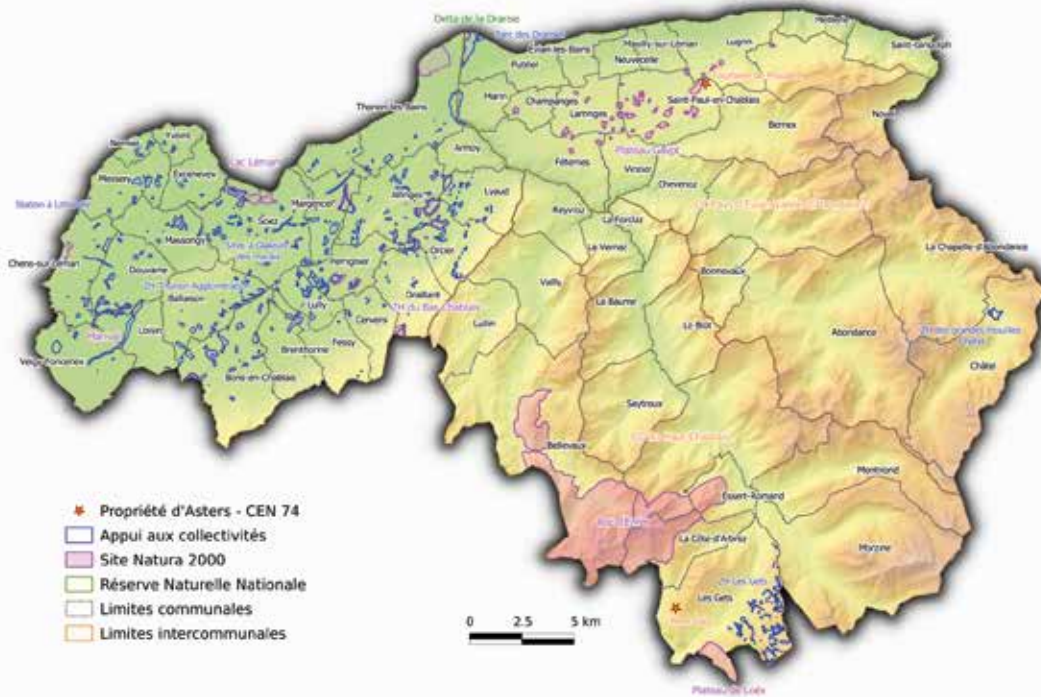
Territoire du Giffre et du Bassin de Cluses



Territoire du Pays du Mont-Blanc



Territoire du Chablais



Territoire du Genevois et de l'Arve

