



Les données ont été divisées par 2 par rapport aux nombres enregistrés par le compteur. En effet, il s'agit du nombre de passages devant le compteur et non du nombre d'individus. Nous avons considéré que les gens font une boucle et repassent forcément sur la dalle.

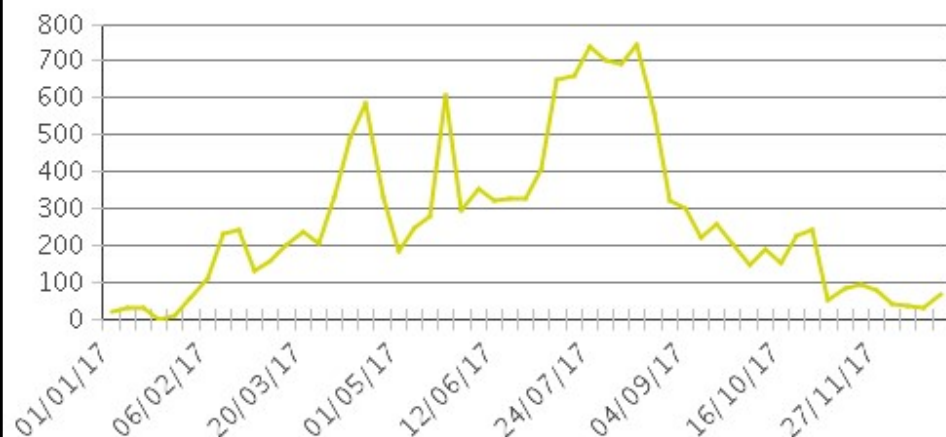
Ces écompteurs présentent l'intérêt, par rapport aux comptages manuels, de fonctionner en permanence, et donc de fournir une mesure exhaustive des passages sur une période donnée. Ils présentent cependant plusieurs limites :

- Ils ne précisent pas le sens du passage.
- La cellule peut ne pas comptabiliser tous les passages, notamment une personne qui enjamberait ou contournerait le dispositif.

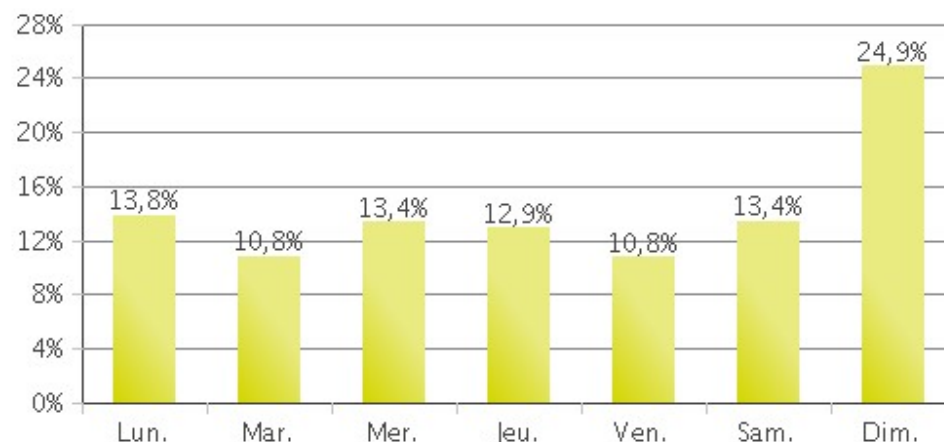
## Chiffres clés 2017

- Cumul de la période analysée : 14 240
- Moyenne journalière : 39
  - Lundi-Vendredi : 34 / Week-end : 52
  - Moyenne max. (Août) : 89
  - Moyenne min. (Janvier) : 3
- Jour de la semaine le plus fréquenté : Dimanche
- Jours de la période d'analyse les plus fréquentés :
  1. Dimanche 30 Juillet 2017 (185)
  2. Dimanche 16 Avril 2017 (168)
  3. Jeudi 25 Mai 2017 (152)

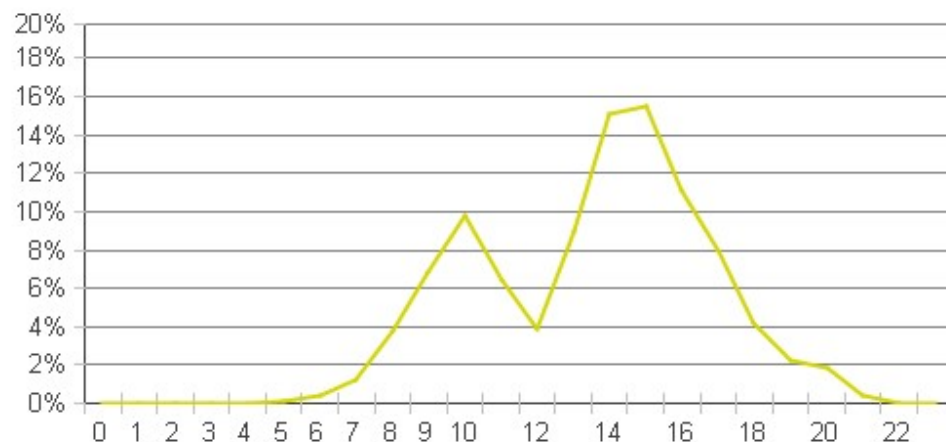
**Passages hebdomadaires**



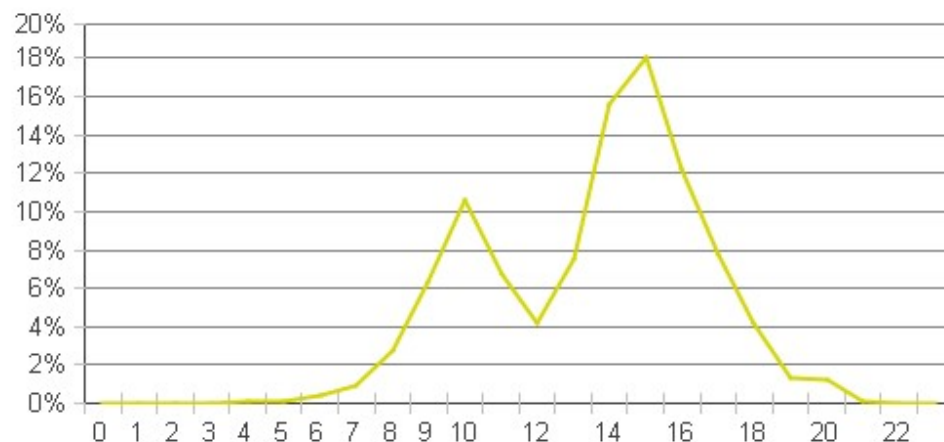
**Profil hebdomadaire**



**Profil horaire en semaine**



**Profil horaire le week-end**



## Comparaison inter-annuelle

Années	2012	2013	2014	2015	2016	2017
<b>Nombre total de passages :</b>	9446	11103	13483	10357	12090	14240
<b>Jour de pointe :</b>	Dim 12 Aoû 2012 (122)	Dim 29 Dec 2013 (333)	Mer 18 Jui 2014 (391)	Dim 3 Mai 2015 (173)	Ven 5 Aoû 2016 (144)	Dim 30 Jul 2017 (184)
<b>Jour minimum</b>	Ven 27 Jan 2012 (0)	Ven 18 Jan 2013 (0)	Mer 22 Jan 2014 (0)	Mar 3 Fév 2015 (0)	Mar 8 Nov 2016 (0)	Ven 6 Jan 2017 (0)
<b>Jour max. de la semaine</b>	Dimanche	Dimanche	Dimanche	Dimanche	Dimanche	Dimanche
<b>Moyenne horaire</b>	1	1	2	1	1	2
<b>Moyenne journalière :</b>	26	32	37	28	33	39
<b>Trafic moyen sur les jours ouvrés</b>	21	26	32	23	28	34
<b>Trafic moyen sur les jours de week-end</b>	38	45	49	41	45	52
<b>Moyenne hebdomadaire</b>	181	221	259	199	231	273
<b>Moyenne mensuelle :</b>	786	963	1124	864	1005	1187

